

初開催

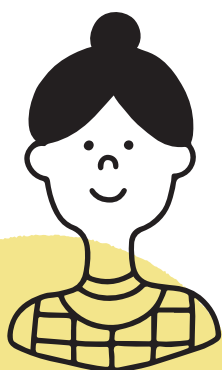
2023

12/20 水曜日

10:00-15:00

来場された方に施設情報冊子をもれなくプレゼント!

ちさん  
地産  
ちしょう  
地「生」!



# つながる フェスタ



～戸塚と栄に生まれて、戸塚と栄で生きる～

戸塚区・栄区の福祉施設が大集合!!

「存在は知っているけれど何をしている施設なの?」

「利用するにはどうしたら良いの?」

そんな疑問に、施設の職員が

直接お答えします。

ぜひお気軽にお越しください。

入場無料/  
出入り自由  
コーヒー  
あり



戸塚区総合庁舎 3F  
多目的スペース  
JR・横浜市営地下鉄「戸塚駅」  
西口より徒歩約2分

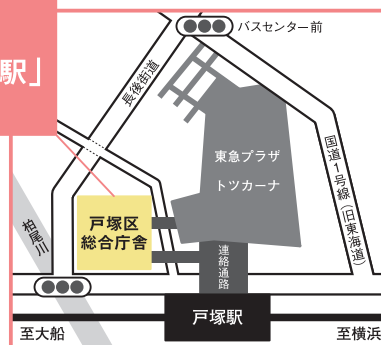
会場：戸塚区総合庁舎多目的スペース

横浜戸塚区戸塚町16-17 戸塚区総合庁舎3階

対象：どなたでも

主催：戸塚区社会福祉協議会 社会福祉法人と地域つながる連絡会

栄区社会福祉協議会 専門機関部会



2023  
12/20  
10:00-15:00

# つながるフェスタ ~戸塚と栄に生まれて、戸塚と栄で生きる~

## 相談コーナー

高齢・障害・子育てなどのちょっとした相談

例えば：

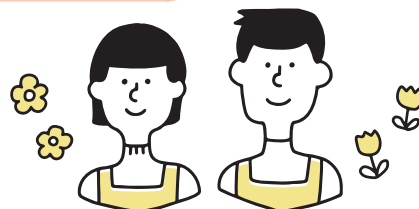
保育園の状況は？入園するにはどうするの？

子育ての相談はどこにすればいいの？

障害の施設は色々あるけど教えて？

高齢者の施設はどこにあるの？ 夫婦で入れるの？

仕事したいと思うけど、福祉施設って何するの？ などなど



## つながるトーク タイムスケジュール

### 午前の部

	テーマ	話し手
10:15 ~ 10:35	高齢者入所施設について	(介護老人保健施設 ケアポート・田谷)
10:45 ~ 11:05	障害者支援施設について	(戸塚区生活支援センター)
11:15 ~ 11:35	保育園・子育て支援拠点について	(横浜市公田保育園、 栄区地域子育て支援拠点にこりんく)
11:45 ~ 12:05	身近な地域の相談窓口	(横浜市笠間地域ケアプラザ)

### 午後の部

	テーマ	話し手
13:00 ~ 13:20	高齢者入所施設について	(特別養護老人ホーム 松みどりホーム)
13:30 ~ 13:50	障害者支援施設について	(社会福祉法人クローバー)
14:00 ~ 14:20	保育園について	(戸塚愛児園、横浜市汲沢保育園)
14:30 ~ 14:50	身近な地域の相談窓口	(東戸塚地域活動ホームひかり)

### 【お問合せ】

社会福祉法人横浜市戸塚区社会福祉協議会 TEL: 045-866-8434  
社会福祉法人横浜市栄区社会福祉協議会 TEL: 045-894-8521

# まちで支える 子育て

— [ さかえ・つながるフォーラム ] —

定員 200名  
（申込不要）

**参加無料**  
**先着【100名様】に**  
**クッキープレゼント！**

開催日  
**令和5年**  
**12/21**  
**（木）**



講師

認定NPO法人 こまちぷらす マネージャー

## 大塚 朋子氏

〔講師紹介〕

認定NPO法人こまちぷらすマネージャー。立教大学コミュニティ福祉学部卒。社会福祉士として障害者支援や地域ケアプラザにて勤務。こまちぷらすでは、参加の場づくりや対話の機会づくりを担当し、企業・商店との協働事業や、お寺の境内にて運営するカフェのマネージャーを務める。



## フォーラム内容

第1部

「子育て×“まちの力”が持つ可能性」

講師：大塚 朋子氏

「子育てを“まちの力”で豊かに」をビジョンに掲げて活動するこまちぷらす。子育ての孤立を防ぎ、さらにまちの様々な年齢・立場の方が子育てに関わる機会が増えることを目指し、様々な試みをしています。子育て当事者の声や団体の活動事例から、「まちの力」の持つ可能性について考えます。

第2部

さかえ・つながるプラン（地区別計画）

1) 「居心地の良いまちとは」

講師：小野 智明氏

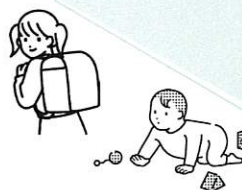
白梅学園大学子ども学科教授。現在白梅学園大学にて子ども福祉やソーシャルワークに関連する科目を担当。著書として『地域福祉とソーシャルワーク実践（実践編）』共著 樹村房 2009 『保育者が学ぶ 子ども家庭支援論』共著 建帛社 2019等。

2) 豊田地区の事例発表

豊田地区地域支えあい連絡会の代表者、  
豊田地域ケアプラザ職員

3) 小菅ヶ谷地区の事例発表

小菅ヶ谷つながるプラン推進会議の代表者、  
小菅ヶ谷地域ケアプラザ職員



時間

# 14:00～16:00

開場 13:30～

会場

## 栄公会堂（たちーらんど）講堂

横浜市栄区桂町279-29

展示

### 各7地区の取組紹介

各地区における取組について、パネルやパンフレット等を  
ホワイトエに展示しています。

※手話通訳が必要な方は、12月7日までに栄区福祉保健課までご連絡ください。

【問合せ先】

栄区福祉保健課 事業企画担当  
栄区社会福祉協議会

主催：栄区役所 / 栄区社会福祉協議会

045-894-6962  
045-894-8521

# 令和5年度共同募金実績

## 中間報告

募金目標額： 13,450,000 円

募金実績額： 5,686,476 円

実施期間： 令和5年10月1日～12月31日



令和5年11月7日締分

単位：円

募金の種類	地区名	目標額	実績額
戸別募金	豊田	2,868,075	2,220,600
	笠間	1,829,205	1,236,105
	小菅ヶ谷	1,752,975	431,610
	本郷中央	2,047,185	154,350
	本郷第三	1,393,245	597,350
	上郷西	971,775	115,605
	上郷東	1,014,300	471,625
	小計	11,876,760	5,227,245
	連合未加入	308,070	0
法人・街頭 その他	事務局(※1)	1,265,170	459,231
合 計		13,450,000	5,686,476

※1

街頭募金	198,272
法人募金	115,000
職域募金	62,465
校内募金	0
イベント募金	17,658
その他	65,836
計	459,231

## 令和5年度共同募金栄区支会実績額

募金目標額 13,450,000円

単位:円

募金の種類	地区名	対象世帯数	目標額	内 訳		実績額	内 訳	
				一般募金 目標額	年末たすけあい 目標額		一般募金 実績額	年末たすけあい 実績額
戸別募金	豊田	9,105	2,868,075	2,321,775	546,300	2,220,600	1,797,629	422,971
	笠間	5,807	1,829,205	1,480,785	348,420	1,236,105	1,000,657	235,448
	小菅ヶ谷	5,565	1,752,975	1,419,075	333,900	431,610	349,398	82,212
	本郷中央	6,499	2,047,185	1,657,245	389,940	154,350	124,950	29,400
	本郷第三	4,423	1,393,245	1,127,865	265,380	597,350	473,486	123,864
	上郷西	3,085	971,775	786,675	185,100	115,605	93,585	22,020
	上郷東	3,220	1,014,300	821,100	193,200	471,625	381,792	89,833
	連合未加入	674	308,070	249,390	58,680	0	0	0
合 計		38,378	12,184,830	9,863,910	2,320,920	5,227,245	4,221,497	1,005,748

\* 実施期間: 令和5年10月1日～12月31日

\* 対象世帯数は、令和5年1月1日現在の世帯数から5%控除したものです。

\* 目標額: 対象世帯数 × 315円